

**PARKSIDE RESIDENCES
PASING**

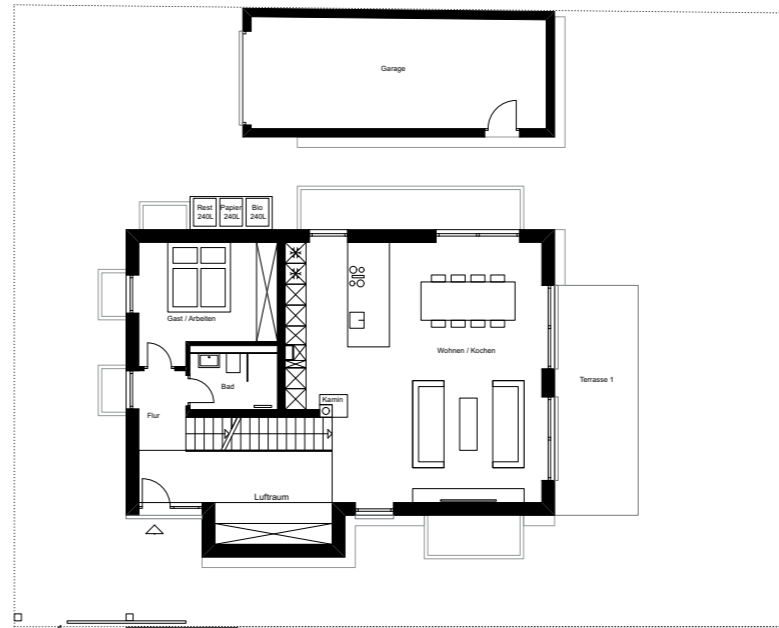
VILLA HARMONIA



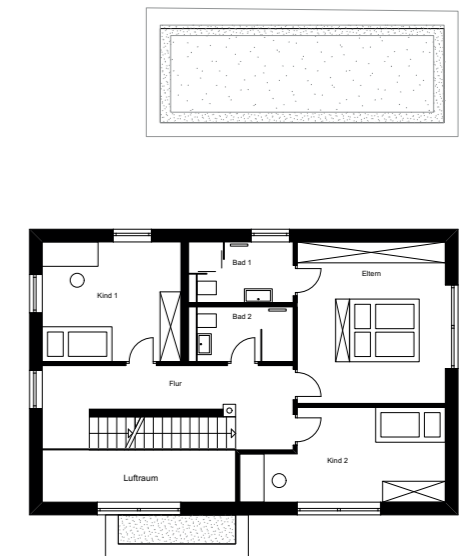
Diese **exklusive Stadtvilla** im Münchner Westen, in unmittelbarer Nähe des Pasinger Stadtparks gelegen, verbindet in perfekter Balance - repräsentative Architektur mit einem hohen Maß an Privatsphäre. Das flexible Nutzungskonzept, die großzügig gestalteten Grundrissen, der außergewöhnliche Gartenbereich und ein lichtdurchflutetes Ambiente, bieten eine ideale Grundlage für individuelle Wohnräume und einzigartiges Wohnerleben.



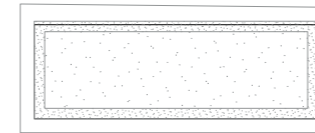
VILLA HARMONIA	
GRUNDSTÜCK	ca. 443 m ²
WFL	ca. 240 m ²
WNFL	ca. 314 m ²
ZIMMER	6 + Hobbyraum
XL-GARAGE	1 + STELLPLATZ



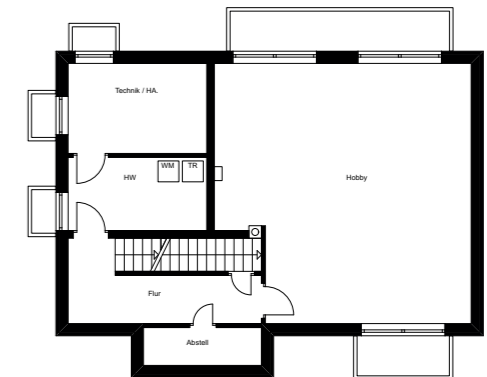
Erdgeschoss



Obergeschoss



Dachgeschoss



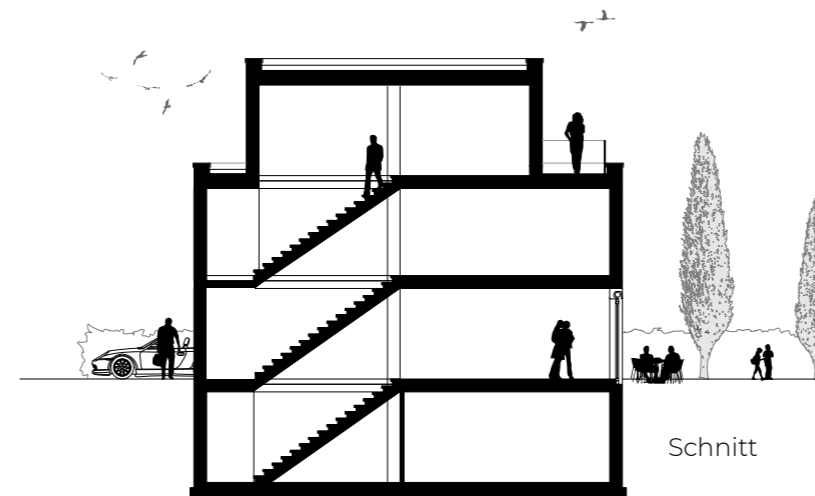
Untergeschoss



Ansicht Süd



Ansicht Ost



Schnitt

Ein Projekt der
RAUMWERK8 GmbH
kontakt@raumwerk8.com
raumwerk8.com

